



## Pioneering Spirit z flotily ALLSEAS

**Největší montážní plavidlo pro offshore projekty na světě**

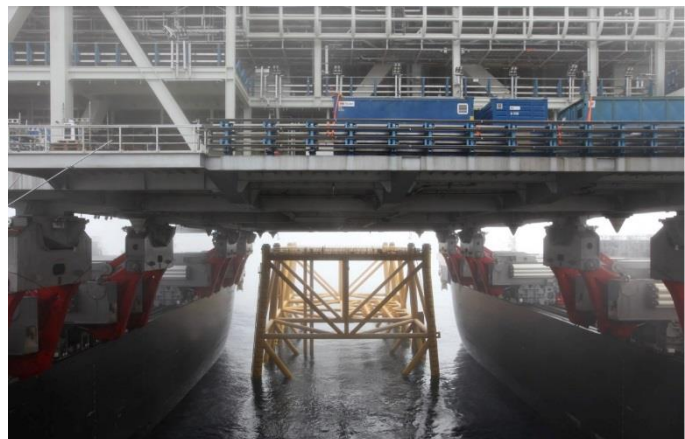
Švýcarská společnost Allseas se specializuje na komplexní realizaci těžebních offshore projektů (zejména instalace a deinstalace ropných plošin a ropovodů na mořském dně). V tomto odvětví patří Allseas k největším společnostem na světě.

Adekvátně k rostoucím aktivitám rozšiřuje a modernizuje Allseas svou flotilu plavidel. V letech 2011–2014 bylo v korejských loděnicích Daewoo postaveno doposud největší montážní plavidlo na světě – Pieter Schelte (později přejmenováno na Pioneering Spirit). Jedná se o loď s inovativně řešeným designem dvou trupů pevně spojených středovou palubou. Celková délka činí 382 metrů, šířka pak 124 metrů. Nejsou to však rozměry, které činí tuto loď tak

zajímavou pro offshore byznys. Primárním zaměřením Pioneering Spirit je instalace a deinstalace ropných plošin na volném moři. Pro tyto účely je plavidlo vybaveno osmi 6 000 tunovými zvedáky s celkovou kapacitou zdvihu až 48 000 tun, což nemá v rámci odvětví obdoby.



V roce 2017 provedl Pioneering Spirit vyzdvihnutí plošiny Brent Delta o celkové hmotnosti 24 000 tun, a tak vytvořil nový hmotností rekord. V následujícím roce pak realizoval doposud nejrychlejší instalaci ropné plošiny v historii, když 22 000 tunovou plošinu Johan Sverdrup ukotvil během 60 hodin.



Na přelomu let 2017 a 2018 byla v rámci modernizace plavidla vyráběna společností Huisman nová zdvihací jednotka na 5 000 tun. Jsme rádi, že se PERGE mohlo podílet na tomto projektu dodávkou nátěrových hmot International.

Specifikace nátěrového systému pro náročné offshore prostředí byla následující:

<b>Interzone 954</b>	200 $\mu$ m
<b>Interzone 954</b>	200 $\mu$ m
<b>Interthane 990</b>	60 $\mu$ m
<b>celkem</b>	460 $\mu$ m

Jeřáb bylo nutné nainstalovat během krátké odstávky plavidla v rotterdamských docích. Vše tedy muselo proběhnout hladce a bez průtahů. Jedním z důležitých úkolů bylo zajistit nepřetržitou dostupnost nátěrových hmot po celou dobu realizace a to operativně, dle aktuálních požadavků zákazníka. Tento požadavek jsme splnili bezesbytku.

Vzhledem k důležitosti celého projektu bylo provádění nátěrů a příprava povrchu průběžně konzultováno a dozorováno našimi FROSIO inspektory. Případné nedostatky tak mohly být vyřešeny přímo na lakovně a k zákazníkovi mohly odejít díly prověřené a bez vad. Riziko případné reklamace tak bylo sníženo na minimum.

